

2022년 7월 20일

버나비 병원 출입구 및 주차장 변경 안내 환자와 방문객용

버나비 병원 재개발 프로젝트 공사가 진행 중입니다.

출입구

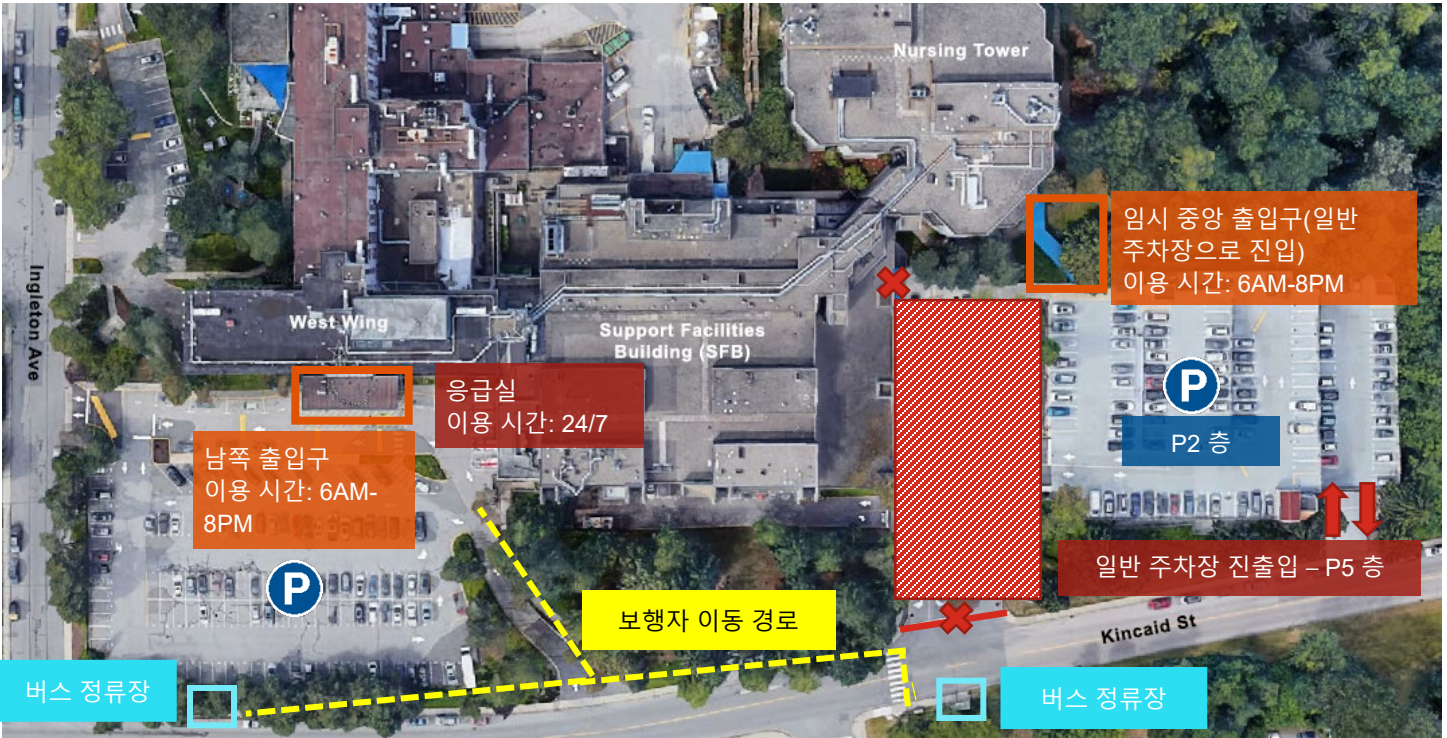
두 개의 출입구가 **오전 6시부터 오후 8시까지** 개방됩니다.

- **임시 중앙 출입구**는 킨케이드 스트리트(Kincaid St.)에서 들어오실 수 있습니다. 일반 주차장(Parkade) P5 층으로 진입하여 P2 층으로 이동하세요.
- **남쪽 출입구**(응급실 근처)는 택시, 핸디다트(HandyDART) 이용객, 환자 수송 등 환자와 방문객에게 개방됩니다.

오후 8시부터 다음 날 오전 6시까지 비정규 시간대에는 응급실 주차장에 주차하신 후 응급실 출입구로 병원에 들어오세요.

주차장

환자와 방문객용으로 지정된 주차장은 **응급실 주차장과 일반 주차장 P2 층**에 있으며, 20분 단기 승하차 주차 공간이 포함되어 있습니다.



버스 이용객을 위한 스카이트레인 역 무료 셔틀 차량

버스 이용객은 **남쪽 출입구**를 이용하세요. 무료 셔틀 차량이 버나비 병원과 길모어 및 패터슨 스카이트레인 역 사이를 운행합니다. [셔틀 운행 시간 온라인 확인](#)

버나비 병원 재개발이 시작됨에 따라 불편하신 점이 있더라도 양해해주시기 바랍니다. 감사합니다. 문의 또는 의견 제시를 환영합니다: bhdevelopment@fraserhealth.ca