

20 ਜੁਲਾਈ, 2022

ਬਰਨਬੀ ਹਸਪਤਾਲ ਦੀ ਇੰਟਰੈਂਸ (ਦਾਖਲ ਹੋਣ ਦੀ ਥਾਂ) ਅਤੇ ਪਾਰਕਿੰਗ ਵਿਚ ਤਬਦੀਲੀਆਂ ਮਰੀਜ਼ਾਂ ਅਤੇ ਵਿਜ਼ਟਰਾਂ ਲਈ

ਬਰਨਬੀ ਹਸਪਤਾਲ ਦੇ ਰੀਡਿਵੈਲਪਮੈਂਟ ਪ੍ਰੋਜੈਕਟ ਦੀ ਉਸਾਰੀ ਹੋ ਰਹੀ ਹੈ।

ਇੰਟਰੈਂਸਿਜ਼ (ਦਾਖਲ ਹੋਣ ਦੀਆਂ ਥਾਂਵਾਂ)

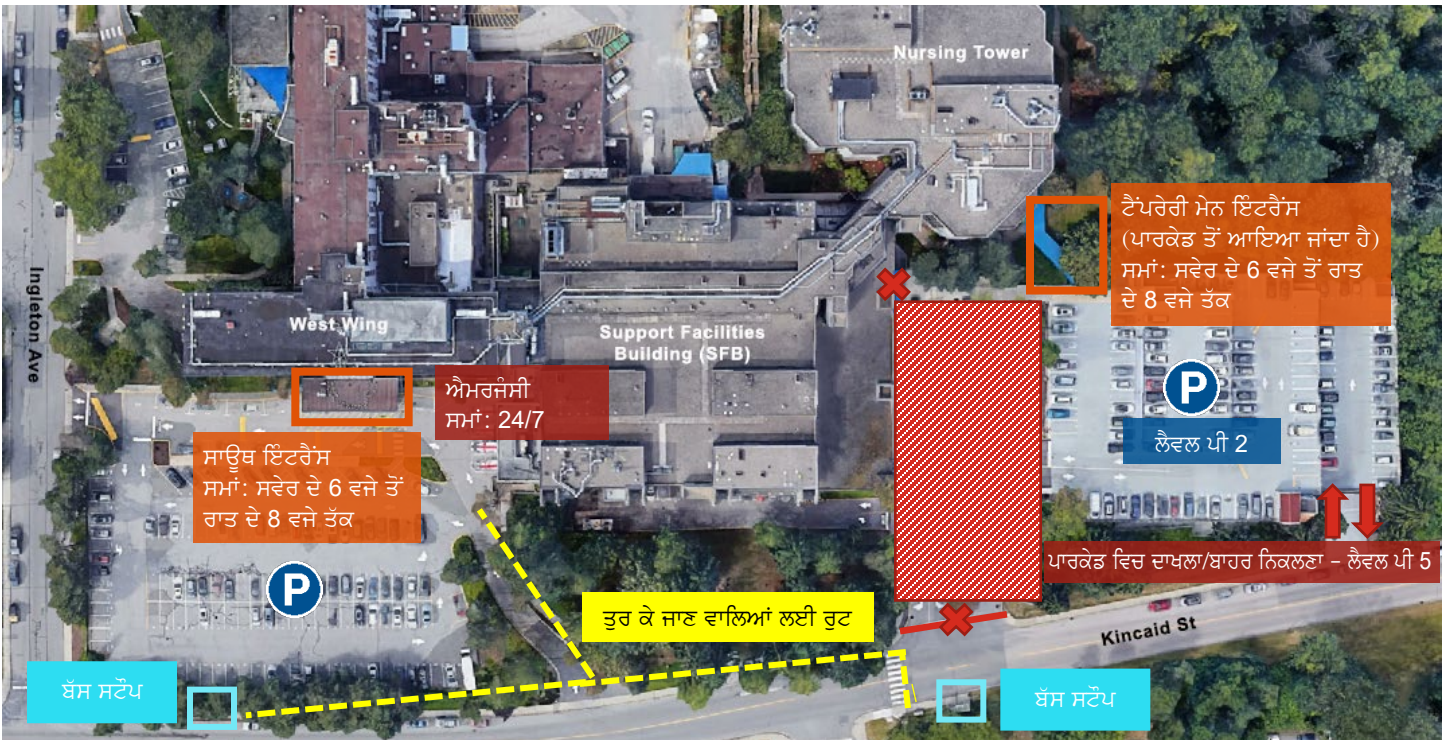
ਦੋ ਇੰਟਰੈਂਸਿਜ਼ ਹਨ ਜਿਹੜੀਆਂ ਸਵੇਰ ਦੇ 6 ਵਜੇ ਤੋਂ ਰਾਤ ਦੇ 8 ਵਜੇ ਤੱਕ ਖੁੱਲ੍ਹਦੀਆਂ ਹਨ।

- **ਟੈਂਪਰੇਰੀ ਮੇਨ ਇੰਟਰੈਂਸ** ਵਿਚ ਕਿਨਕੇਡ ਸਟਰੀਟ ਤੋਂ ਆਇਆ ਜਾ ਸਕਦਾ ਹੈ। ਲੈਵਲ ਪੀ 5 'ਤੇ ਪਾਰਕਿੰਗ ਵਿਚ ਦਾਖਲ ਹੋਵੋ ਅਤੇ ਪੀ 2 ਨੂੰ ਜਾਓ।
- **ਸਾਊਥ ਇੰਟਰੈਂਸ** (ਐਮਰਜੈਂਸੀ ਦੇ ਨੇੜੇ) ਮਰੀਜ਼ਾਂ ਅਤੇ ਵਿਜ਼ਟਰਾਂ ਲਈ ਖੁੱਲ੍ਹੀ ਹੈ, ਜਿਸ ਵਿਚ ਟੈਕਸੀਆਂ, ਹੈਂਡੀਡਾਰਟ ਦੀ ਵਰਤੋਂ ਕਰਨ ਵਾਲੇ, ਅਤੇ ਮਰੀਜ਼ਾਂ ਲਈ ਗੱਡੀਆਂ ਸ਼ਾਮਲ ਹਨ।

ਰਾਤ ਦੇ 8 ਵਜੇ ਤੋਂ ਸਵੇਰ ਦੇ 6 ਵਜੇ ਤੱਕ ਦੇ ਸਮਿਆਂ ਲਈ, ਐਮਰਜੈਂਸੀ ਪਾਰਕਿੰਗ ਲੌਟ ਵਿਚ ਪਾਰਕ ਕਰੋ ਅਤੇ ਹਸਪਤਾਲ ਵਿਚ ਐਮਰਜੈਂਸੀ ਇੰਟਰੈਂਸ ਰਾਹੀਂ ਦਾਖਲ ਹੋਵੋ।

ਪਾਰਕਿੰਗ

ਮਰੀਜ਼ਾਂ ਅਤੇ ਵਿਜ਼ਟਰਾਂ ਲਈ ਪਾਰਕਿੰਗ ਸਾਡੀ **ਐਮਰਜੈਂਸੀ ਪਾਰਕਿੰਗ ਲੌਟ** ਅਤੇ **ਪਾਰਕੇਡ ਲੈਵਲ ਪੀ 2** 'ਤੇ ਹੈ ਜਿਸ ਵਿਚ ਚੁੱਕਣ ਅਤੇ ਛੱਡਣ ਲਈ 20 ਮਿੰਟਾਂ ਦੇ ਸਟਾਲ ਵੀ ਸ਼ਾਮਲ ਹਨ।



ਸਕਾਈਟਰੇਨ ਤੋਂ ਬੱਸ ਅਤੇ ਮੁਫਤ ਸ਼ਟਲ ਲੈਣਾ

ਜੇ ਤੁਸੀਂ ਬੱਸ 'ਤੇ ਆ ਰਹੇ ਹੋ ਤਾਂ ਕਿਰਪਾ ਕਰਕੇ **ਸਾਊਥ ਇੰਟਰੈਂਸ** ਦੀ ਵਰਤੋਂ ਕਰੋ। ਮੁਫਤ ਸ਼ਟਲ ਬਰਨਬੀ ਹਸਪਤਾਲ ਨੂੰ ਗਿਲਮੋਰ ਅਤੇ ਪੈਟਰਸਨ ਸਕਾਈਟਰੇਨ ਸਟੇਸ਼ਨ ਨਾਲ ਜੋੜਦੀ ਹੈ। [ਸ਼ਟਲ ਚੱਲਣ ਦਾ ਸਮਾਂ ਔਨਲਾਈਨ ਦੇਖੋ](#)।

ਆਪਣੇ ਹਸਪਤਾਲ ਨੂੰ ਨਵਾਂ ਰੂਪ ਦੇਣਾ ਸ਼ੁਰੂ ਕਰਨ ਵੇਲੇ ਧੀਰਜ ਰੱਖਣ ਲਈ ਅਸੀਂ ਤੁਹਾਡੇ ਧੰਨਵਾਦੀ ਹਾਂ। ਜੇ ਤੁਹਾਡੇ ਕੋਈ ਸਵਾਲ ਜਾਂ ਵਿਚਾਰ ਹੋਣ ਤਾਂ bhredevelopment@fraserhealth.ca 'ਤੇ ਸੰਪਰਕ ਕਰੋ।