

# COVID-19 Point-of-Care Schnelltest-Kit

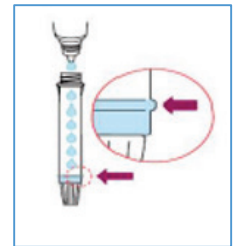
## COVID-19 Rapid Point-of-Care Test Device

### Anleitung zur Selbstentnahme von Proben aus der Nase

Lesen Sie vor der Anwendung alle Anweisungen in dieser Anleitung sorgfältig durch.

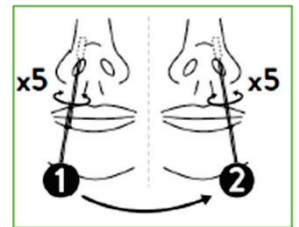
#### Vorbereiten des Tests

1. Falls Ihre Nase verstopft sein sollte, putzen Sie sie sorgsam. Waschen Sie Ihre Hände.
2. Packen Sie die folgenden Teile des Kits aus: 1 Tupfer, 1 Testgerät, 1 Röhrchen, 1 blaue Kappe, Pufferlösung, Papierständer (eine saubere Tasse kann auch verwendet werden). Holen Sie einen Timer oder eine Stoppuhr. Stellen Sie das Röhrchen in das Gestell/die Tasse. Legen Sie den blauen Deckel auf eine saubere Oberfläche oder ein Tuch.
3. Öffnen Sie die Flasche mit der Pufferlösung und geben Sie die Lösung in das Röhrchen, bis der Füllstrich erreicht ist. Stellen Sie das Röhrchen in das Papiergestell/den sauberen Becher.
4. Setzen Sie die Pufferkappe wieder auf und legen Sie die Flasche zur späteren Verwendung in das Kit zurück.



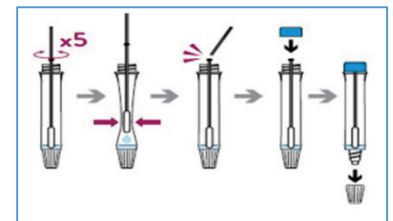
#### Durchführen des Tests

5. Entnehmen Sie den Tupfer aus seiner Verpackung. Berühren Sie dabei nicht die weiche Baumwollspitze.
6. Neigen Sie den Kopf leicht nach hinten. Führen Sie die weiche Spitze des Tupfers 2 bis 3 cm oder so weit wie möglich in eins der Nasenlöcher ein. Möglicherweise erleichtert es das Einführen, wenn Sie die Nasenlöcher etwas aufhalten. Für ein Kind reicht eine Tiefe von etwa 1 bis 1,5 cm aus.
7. Drücken Sie die Spitze des Tupfers gegen die Innenwand des Nasenlochs und rotieren Sie den Tupfer dort 5 Mal.
8. Ziehen Sie den Tupfer vorsichtig heraus und führen Sie ihn in das andere Nasenloch ein. Rotieren Sie den Tupfer auch hier 5 mal.
9. Ziehen Sie den Tupfer aus dem Nasenloch und legen Sie ihn in das offene Röhrchen.

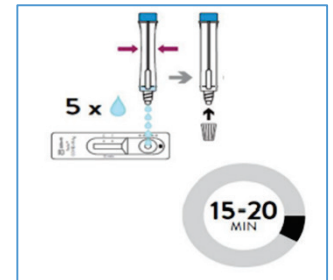


#### Verarbeiten des Tests

10. Stecken Sie den Tupfer mit der weichen Spitze nach unten in das Röhrchen. Die Spitze liegt damit in der Lösung.
11. Schwenken Sie den Tupfer vorsichtig in der Lösung. Drücken Sie den Tupfer 5 Mal gegen das Röhrchen, lassen Sie dabei aber keine Bläschen entstehen.
12. Ziehen Sie den Tupfer bis zur Mitte des Röhrchens hoch und drücken Sie ihn dort vorsichtig zwischen den Fingern zusammen.
13. Knicken Sie das Ende des Tupfers ab, indem Sie ihn gegen die Innenseite des Röhrchens drücken. Halten Sie den Tupfer fest, während Sie das Ende abbrechen.
14. Setzen Sie mit dem Tupfer noch im Röhrchen den blauen Deckel fest auf das Röhrchen.
15. Wenn mehrere Personen gleichzeitig getestet werden, beschriften Sie die Röhrchen mit den jeweiligen Initialen.
16. Mit dem Tupfer und der Lösung haben Sie nun die Probe hergestellt, die für das Testen verwendet werden kann. Führen Sie den Test am besten unmittelbar nach der Probeentnahme durch. Bei Bedarf kann die Probe bei Raumtemperatur 2 Stunden stehen gelassen werden. Stellen Sie das Röhrchen in den Halter oder in die Tasse, damit es bis zum Testen in aufrechter Position bleibt.



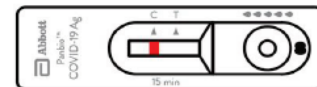
17. Nehmen Sie das Testgerät aus der Verpackung.
18. Wenn mehrere Personen gleichzeitig getestet werden, beschriften Sie das Testgerät mit den jeweiligen Initialen.
19. Stellen Sie das Gerät auf eine glatte, stabile Oberfläche und belassen Sie es dort bis zum Abschluss des Tests.
20. Nehmen Sie das richtige Röhrchen (wenn mehrere Personen gleichzeitig testen) und entfernen Sie die weiße/durchsichtige Kappe unten. Es zeigt einen Tropfen dort an, wo die Probe in das Gerät gelangt.
21. Halten Sie das Röhrchen etwa 2 bis 3 cm gerade über dem Testgerät und drücken Sie 5 Tropfen in die runde Mulde.
22. Setzen Sie die weiße Kappe wieder auf den Boden des Röhrchens. Sie können es im Hausmüll entsorgen.
23. Stellen Sie Ihre Stoppuhr auf 15 Minuten. Nach den 15 Minuten liegt das Ergebnis vor. Es muss innerhalb von 5 Minuten abgelesen werden.



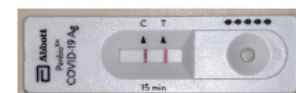
#### AbleSEN der Testergebnisse

24. Das Testgerät hat einen mit „C“ gekennzeichneten Kontrollstrich, mit dem angezeigt wird, ob das Gerät ordnungsgemäß funktioniert. In dem mit „T“ markierten Teststrich wird das Ergebnis angezeigt.
25. Es gibt 3 mögliche Ergebnisse: positiv (Sie sind wahrscheinlich mit COVID-19 infiziert), negativ (Sie sind wahrscheinlich nicht mit COVID-19 infiziert) und ungültig (der Test hat nicht richtig funktioniert). Folgendes wird auf dem Gerät angezeigt:

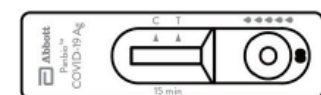
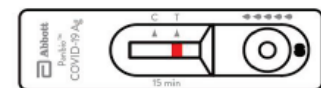
- **Negativ:** Wenn nur der Kontrollstrich erscheint, ist das Ergebnis negativ. Sie können mit Schritt 26 fortfahren. Vergessen Sie nicht, in 3 bis 4 Tagen erneut zu testen.



- **Positiv:** Wenn sowohl der Kontrollstrich als auch der Teststrich erscheinen, ist das Ergebnis positiv. Auch ein schwacher Teststrich bedeutet, dass das Ergebnis positiv ist. Beachten Sie, dass ein positives Testergebnis eine Art Früherkennung ist und noch nicht bestätigt, dass Sie sich tatsächlich mit COVID-19 infiziert haben. Wenn der Test positiv ausfällt, müssen Sie sich sofort zu Hause/am Wohnort isolieren und sobald wie möglich einen Bestätigungstest in einem COVID-19-Testzentrum durchführen lassen. **Bleiben Sie in der Selbstisolation, bis Ihnen Ihr Testergebnis mitgeteilt wird. Wenn es positiv ausfällt, bleiben Sie weiterhin in Isolation und die Behörde übernimmt die nächsten Schritte. Wenn der Test negativ ausfällt, können Sie die Selbstisolation abbrechen.**



- **Ungültig:** Wenn der Kontrollstrich unsichtbar bleibt, ist der Test ungültig, auch wenn ein Teststrich erscheint. Das bedeutet, dass der Test fehlerhaft ist oder nicht korrekt durchgeführt wurde. Entsorgen Sie das Gerät im Hausmüll. Lesen Sie die Anweisungen noch einmal sorgfältig und beginnen Sie erneut bei Schritt 1. Wenn Sie 2 ungültige Tests hintereinander erhalten, beenden Sie die Tests und begeben sich in ein öffentliches COVID-19-Testzentrum.



#### Reinigen und Entsorgen

26. Reinigen Sie Ihren Testbereich. Das Röhrchen und Testgerät können Sie im Hausmüll entsorgen.
27. Waschen Sie Ihre Hände oder reinigen Sie sie mit einem Desinfektionsmittel.