

COVID-19 신속 현장 검사 기구

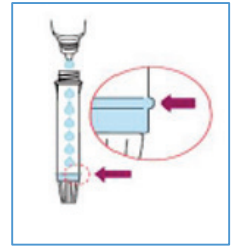
COVID-19 Rapid Point-of-Care Test Device

검체를 콧속에서 면봉으로 자가 채취하는 방법

다음 안내문을 모두 읽으신 후 시작하세요.

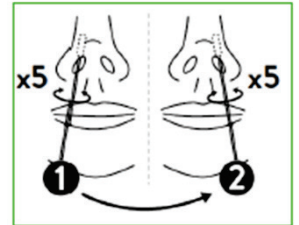
검사 준비

1. 코가 막혔으면 코를 약하게 푼다. 손을 씻습니다.
2. 키트에서 다음 물품을 꺼냅니다: 면봉 1개, 검사 기구 1개, 튜브 1개, 파란색 뚜껑 1개, 완충액, 종이 받침대(또는 깨끗한 컵 사용). 타이머를 찾습니다. 튜브를 받침대/컵에 놓습니다. 파란색 뚜껑을 깨끗한 표면이나 화장지 위에 놓습니다.
3. 완충액 병을 열고 용액을 주입 선에 도달할 때까지 튜브에 짜 넣습니다. 튜브를 종이 받침대/깨끗한 컵에 놓습니다.
4. 완충액 병 뚜껑을 닫고 병을 나중에 사용할 수 있도록 키트와 함께 다시 놓습니다.



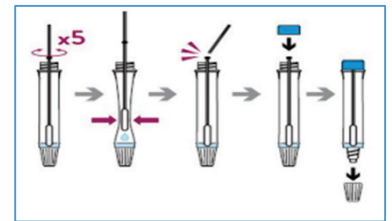
검사 진행

5. 콧속에 넣을 면봉 패키지를 열고 면봉을 꺼냅니다. 부드러운 면으로 된 끝부분을 만지면 안 됩니다.
6. 머리를 뒤로 약간 젖힙니다. 면봉의 부드러운 끝부분을 첫 번째 콧구멍 안에 2~3cm 또는 편안한 지점까지 최대한 깊이 넣습니다. 콧구멍을 살짝 벌리면 더 편안하게 넣는 데 도움이 될 수 있습니다. 어린이는 1~1.5cm 정도 넣어야 편안해합니다.
7. 면봉 끝을 첫 번째 콧구멍 안쪽 면에 대고 누른 상태에서 안쪽 면을 따라 (원을 그리며) 면봉을 5회 돌립니다.
8. 면봉을 조심스럽게 꺼내 다른 콧구멍에 넣습니다. 5회 완전히 돌리기를 반복합니다.
9. 면봉을 콧구멍에서 꺼내 열린 튜브 안에 넣습니다.

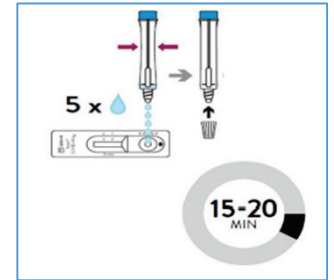


검사 처리

10. 면봉의 부드러운 끝부분이 바닥에 닿도록 튜브 안에 넣습니다. 끝부분이 용액 안에 있게 됩니다.
11. 면봉이 용액과 섞이게 부드럽게 저어줍니다. 면봉을 튜브 벽에 대고 5회 누릅니다. 거품이 생기지 않아야 합니다.
12. 면봉을 튜브 가운데로 당겨 손가락으로 살짝 짜줍니다.
13. 면봉 끝부분을 튜브 바닥에 대고 누르면서 손잡이 부분을 부러뜨립니다. 손잡이 부분을 부러뜨릴 때 면봉을 단단히 잡고 있습니다.
14. 면봉을 튜브 안에 둔 채로 파란색 뚜껑을 튜브에 단단히 씩웁니다.
15. 여러 사람이 동시에 검사하는 경우 튜브에 이름의 이니셜을 표시합니다.
16. 면봉과 용액으로 이제 검사 준비가 된 시료가 만들어졌습니다. 바로 검사하는 것이 가장 좋습니다. 필요하다면, 시료를 실온에서 보관하는 경우 2시간 동안 놓아둘 수 있습니다. 튜브는 검사 준비가 될 때까지 받침대나 집에서 준비한 컵 안에 똑바로 세워둡니다.
17. 검사 기구를 패키지에서 꺼냅니다.



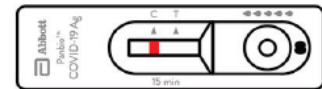
18. 여러 사람이 동시에 검사하는 경우 검사 기구에 이름의 이니셜을 표시합니다.
19. 기구를 평평하고 안정된 표면에 놓고 검사가 완료될 때까지 그대로 둡니다.
20. (여러 사람이 동시에 검사하는 경우) 해당하는 튜브를 집어 밑에 달린 흰색/투명한 뚜껑을 엽니다. 그러면 액체 시료를 기구에 떨어뜨려 넣는 점적기가 나옵니다.
21. 튜브를 기구에서 약 1인치(2.54cm) 높이에서 똑바로 잡고 동글게 파인 곳에 5방울 짜 넣습니다.
22. 흰색 뚜껑을 튜브 밑부분에 다시 씌우고 튜브를 집 쓰레기통에 버립니다.
23. 타이머를 15분으로 맞춥니다. 15분이 지나면 결과가 준비됩니다. 그 후 반드시 5분 안에 결과를 판독하여야 합니다.



검사 결과 판독

24. 검사 기구에는 "C"로 표시된 제어선이 있어 기구가 제대로 기능하는지 확인하는 데 도움이 됩니다. 또한, "T"로 표시된 검사선도 있어 여기에 결과가 나타납니다.
25. 가능한 결과는 세 가지입니다. 즉, "양성"은 COVID-19가 있을 수 있음, "음성"은 COVID-19가 없을 가능성이 있음, "무효"는 이 검사가 적절하지 않아 COVID-19를 탐지하지 못했음입니다. 다음은 기구에 표시되는 내용입니다.

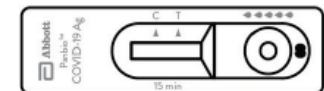
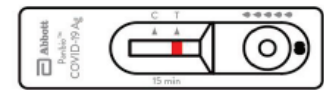
- **음성:** 제어선만 나타나면 결과는 음성입니다. 26단계로 이동하면 됩니다. 3~4일 후에 꼭 다시 검사하세요.



- **양성:** 제어선과 검사선이 둘 다 나타나면 결과는 양성입니다. 검사선이 희미해도 여전히 양성 결과를 나타냅니다. 검사 결과 양성은 초기 선별 검사 도구이지 COVID-19 확진은 아님을 기억하세요. 검사 결과가 양성이면 반드시 즉시 집/거주지에서 자가 격리하고 가능한 한 빨리 COVID-19 검사 센터에서 확인 검사를 받을 계획을 세워야 합니다. **검사 결과가 알려질 때까지 기다리세요. 양성 확인되면 자가 격리를 유지하고 공중 보건 당국의 안내를 따릅니다. 음성이라면 자가 격리를 해제해도 됩니다.**



- **무효:** 제어선이 보이지 않으면 검사선이 나타나더라도 검사는 유효하지 않습니다. 이는 검사에 결함이 있거나 검사가 올바르게 수행되지 않았음을 뜻합니다. 기구를 집 쓰레기통에 버립니다. 안내문을 다시 보고 1단계부터 다시 시작합니다. 검사 무효가 2회 연속으로 나오면 검사를 중지하고 COVID-19 검사소로 갑니다.



검사 후 정리 및 후속 조치

26. 검사 장소를 청소합니다. 검사 튜브와 기구를 집 쓰레기통에 버립니다.
27. 손을 씻거나 손 소독제를 사용합니다.