

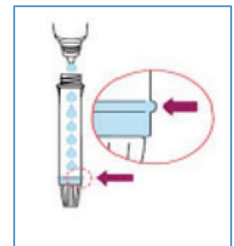
## Dispositivo de Prueba Rápida en Punto de Atención COVID-19 COVID-19 Rapid Point-of-Care Test Device

### Instrucciones de recolección de muestras nasales de auto-hisopado.

Lea todas las siguientes instrucciones antes de comenzar.

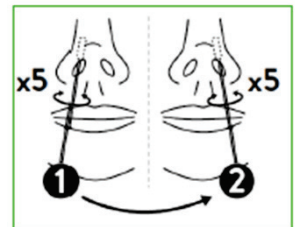
#### Preparación para la prueba

1. Si está congestionado, sonarse suavemente la nariz. Lávese las manos.
2. Saque las siguientes piezas del kit: 1 hisopo, 1 dispositivo de prueba, 1 tubo, 1 tapa azul, solución tampón, soporte de papel (o use una taza limpia). Busque el temporizador. Coloque el tubo en el soporte de papel/taza. Coloque la tapa azul sobre una superficie limpia o un pañuelo de papel.
3. Abra el frasco de solución tampón y coloque la solución en el tubo hasta que llegue a la línea de llenado. Coloque el tubo en el soporte de papel/taza limpia.
4. Vuelva a colocar la tapa del tampón y vuelva a colocar la botella con el kit para su uso futuro.



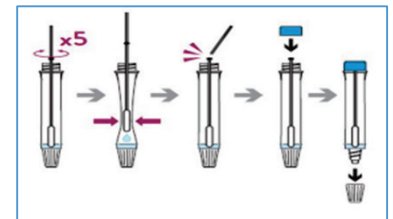
#### Hacer la prueba

5. Abra el paquete del hisopo nasal y retire el hisopo. No toque la punta de algodón suave.
6. Incline la cabeza hacia atrás ligeramente. Inserte la punta suave del hisopo 2-3 cm dentro de la primera fosa nasal, o hasta donde sea cómodo. Puede ser de ayuda relajar ligeramente las fosas nasales para permitir una inserción más cómoda. Para un niño, inserte a aproximadamente 1-1.5 cm.
7. Presione la punta del hisopo contra la pared interior de la primera fosa nasal y gire el hisopo alrededor de la fosa nasal (en círculo) 5 veces.
8. Retire suavemente el hisopo e insértelo en la otra fosa nasal. Repita 5 círculos firmes.
9. Retire el hisopo de la fosa nasal y colóquelo en el tubo abierto.

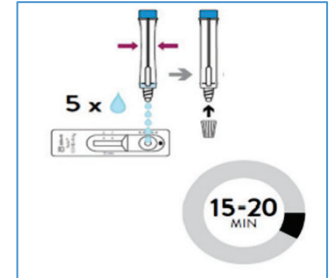


#### Procesamiento de la prueba

10. Coloque el hisopo dentro del tubo con la punta suave en la parte inferior. La punta quedará en la solución.
11. Mezcle suavemente y gire el hisopo en la solución. Presione el hisopo contra el tubo durante 5 veces. Trate de no crear burbujas.
12. Levante el hisopo hasta el centro del tubo y apriete suavemente entre los dedos.
13. Rompa el extremo del hisopo presionándolo contra el interior del tubo. Sostenga el hisopo firmemente y quiebre la punta.
14. Con el hisopo todavía dentro del tubo, coloque la tapa azul firmemente sobre el tubo.
15. Si hay varias personas que se están haciendo la prueba a la vez, etiquete el tubo con las iniciales.
16. El hisopo y la solución ahora ya han hecho una muestra lista para ser analizada. Es mejor analizar de inmediato. De ser necesario, la muestra se puede dejar durante 2 horas a temperatura ambiente. Coloque el tubo en el soporte o en una taza de la casa, para mantenerlo en posición vertical, hasta que esté listo para la prueba.
17. Retire el dispositivo de prueba del embalaje.
18. Si hay varias personas que se están haciendo la prueba a la vez, etiquete el dispositivo de prueba con las iniciales.



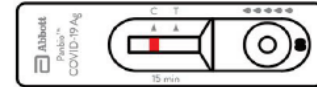
19. Coloque el dispositivo en una superficie plana y estable y manténgalo allí hasta que se completen las pruebas.
20. Recoja el tubo correcto (si hay varias personas que se hacen la prueba a la vez) y retire la tapa blanca/transparente en la parte inferior. Mostrará un gotero líquido por donde la muestra entra al dispositivo.
21. Sostenga el tubo recto, aproximadamente 1 pulgada por encima del dispositivo y coloque 5 gotas en el pozo redondo.
22. Vuelva a colocar la tapa blanca en la parte inferior del tubo y tírela a la basura de la casa.
23. Coloque 15 minutos en un temporizador. El resultado estará listo al final de los 15 minutos. Debe leerlo dentro de los siguientes 5 minutos.



Lectura de los resultados de la prueba

24. El dispositivo de prueba tiene una línea de control con la letra "C" para asegurarse de que el dispositivo funciona como debería. También hay una línea con la letra "T" en donde se mostrará el resultado.
25. Hay 3 resultados posibles: positivo – Ud. puede tener COVID-19; negativo: es probable que no tenga COVID-19; y, no válido, esta prueba no funcionó correctamente para detectar el COVID-19. Esto es lo que verá en el dispositivo:

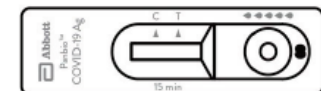
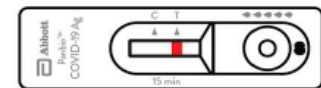
- **Negativo:** el resultado es negativo cuando sólo aparece la línea de control. Puede avanzar hasta el paso 26. Recuerde volver a realizar la prueba en 3-4 días.



- **Positivo:** el resultado es positivo cuando aparecen tanto la línea de control como la línea de prueba. Una línea de prueba débil todavía indica un resultado positivo. Recuerde, un resultado positivo de la prueba es una herramienta de detección temprana y no confirma que tenga COVID-19. Si la prueba es positiva, debe aislarse inmediatamente en su hogar/lugar de residencia y hacer un plan para obtener una prueba confirmatoria en un centro de pruebas de COVID-19 lo antes posible. **Espere hasta que se conozca el resultado de su prueba. Si es positivo, permanezca autoaislado y salud pública hará un seguimiento. Si es negativo, puede salir del autoaislamiento.**



- **No válido:** la prueba no es válida si la línea de control no está visible; incluso si aparece una línea de prueba. Significa que la prueba es defectuosa o no se realizó correctamente. Tire el dispositivo a la basura de la casa. Revise las instrucciones y vuelva al paso 1. Si recibe 2 pruebas no válidas seguidas, deje de hacerse la prueba y vaya a un sitio de pruebas de COVID-19.



Limpieza y seguimiento después de la prueba

26. Limpie el área de prueba. Deseche el tubo de ensayo y el dispositivo en la basura de la casa.
27. W Lávese las manos o use desinfectante para manos.