

COVID-19快速即時檢測盒

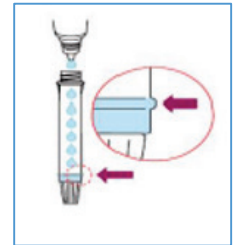
COVID-19 Rapid Point-of-Care Test Device

鼻腔拭子樣本自我採集說明

在開始之前請閱讀以下所有說明。

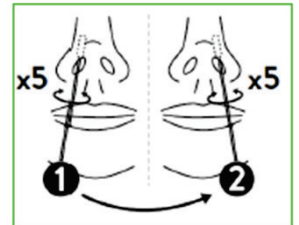
為檢測做準備

1. 如有鼻塞，可輕輕擤鼻子。洗手。
2. 將以下各件用品拿出來：1條拭子、1個檢測盒、1條管子、1個藍色蓋、緩衝溶液、紙架（或用乾淨的杯）。找個計時器。將管子放入架/杯中。將藍色蓋放在乾淨的表面或紙巾上。
3. 打開緩衝溶液瓶，將溶液擠入管子裏，直至達到水位線（fill line）。將管子放入紙架/乾淨的杯中。
4. 將緩衝溶液瓶蓋重新擰上，然後將瓶子放回用品包那裏，以備日後使用。



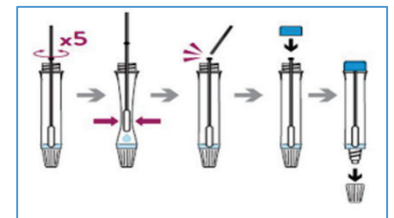
做檢測

5. 打開鼻拭子套件，將拭子拿出來。切勿觸碰柔軟的棉籤頭。
6. 頭微微向後傾斜。將拭子的棉籤頭插入一側鼻孔內2至3厘米，或者在可忍受的範圍內盡可能深深地插入。微微張大鼻孔，可能會有幫助於使拭子的插入變得不那麼難受。對於小孩，將拭子放入鼻孔內大約1至1.5厘米，小孩不會難受。
7. 用力將拭子頂端壓向一側鼻孔的內壁，然後將拭子在鼻孔各處轉動（打圈）5次。
8. 輕輕將拭子拿出來，然後放入另一側鼻孔。重複5次完整的旋轉。
9. 將拭子從鼻孔拿出來，然後放入打開的管子中。

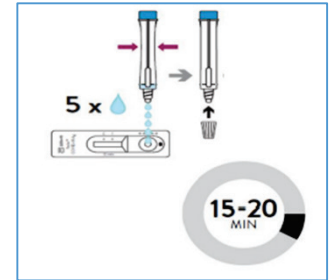


處理檢測

10. 將拭子放入管子內，柔軟的頂端在底部。頂端將浸在溶液內。
11. 輕輕將拭子混入溶液中並打轉。用力將拭子壓向管子5次。設法不要產生泡沫。
12. 將拭子向上拉至管子的中部，然後用手指拈住，輕輕擠壓。
13. 用力將拭子壓向管子內壁，從而折斷拭子末端。折斷末端時，要緊握拭子。
14. 在拭子仍在管子內的情況下，將藍色蓋緊緊擰在管子上。
15. 如果同一時間有多人做檢測，就要在管子貼上各人姓名首字母的標籤，以資識別。
16. 那拭子和溶液現在已經製造了一個樣本，可供檢測。馬上做檢測是理想的。如有需要，樣本倘若是儲藏於室溫下，則可以稍候2小時。將管子放入架子或家用杯子中，保持直立，直至您準備好做檢測。
17. 將檢測盒從套件中拿出來。
18. 如果同一時間有多人做檢測，就要在檢測盒貼上各人姓名首字母的標籤，以資識別。



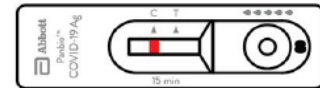
19. 如果同一時間有多人做檢測，就要在檢測盒貼上各人姓名首字母的標籤，以資識別。
20. 拿起正確的管子（如果同一時間有多人做檢測），然後將底部的白色/透明蓋子拿掉。它會有一條滴管，樣本就是從這裏滴入檢測盒內。
21. 在檢測盒上方大約1吋的地方，豎直持握管子，然後擠5滴入圓槽中。
22. 將白色蓋重新擰上管子底部，然後丟入家居垃圾中。
23. 將計時器設定於15分鐘。在這15分鐘過後就可以得到檢測結果。您必須在接下來的5分鐘之內讀取檢測結果。



讀取檢測結果

24. 檢測盒有一條以“C”標示的控制線，以幫助確保檢測盒是按應該的方式運作。另外也有一條以“T”標示的線，檢測結果會在那裏顯示出來。
25. 檢測結果可能有3種：陽性 — 您可能感染了COVID-19；陰性 — 您可能沒有感染COVID-19；以及無效，此檢測未正常工作，未能偵測到COVID-19。以下是您會在檢測盒上看見的：

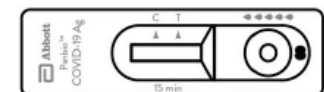
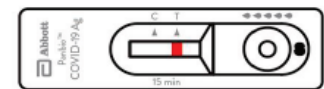
- **陰性**：在只有控制線出現時檢測結果為陰性。您可以繼續進行步驟26。記住要在3至4天後再做檢測。



- **陽性**：在控制線和檢測線兩者都出現時，檢測結果就是陽性。即使檢測線是隱約可見，仍表示檢測結果屬陽性。請記住，陽性的檢測結果是一種及早篩查工具，並不是確診您感染了COVID-19。如果檢測結果呈陽性，您必須立即在家中/居住地方隔離，並定下計劃，盡快到COVID-19檢測中心做確診測試。**在知道檢測結果前請耐心等待。如屬陽性，繼續自我隔離，公共衛生部門會跟進。如屬陰性，您可以終止自我隔離。**



- **無效**：如果看不見控制線，此檢測就屬無效；即使有檢測線出現也是。這意味著檢測是有缺陷的，或者操作不正確。將檢測盒丟入家居垃圾中。細閱說明，然後由步驟1重新開始。如果連續兩次檢測都無效，不要再做檢測，要去COVID-19檢測地點接受檢測。



檢測後清理和跟進

26. 清理做檢測的範圍。將檢測用的管子及檢測盒丟入家居垃圾中。
27. 洗手或使用搓手液。